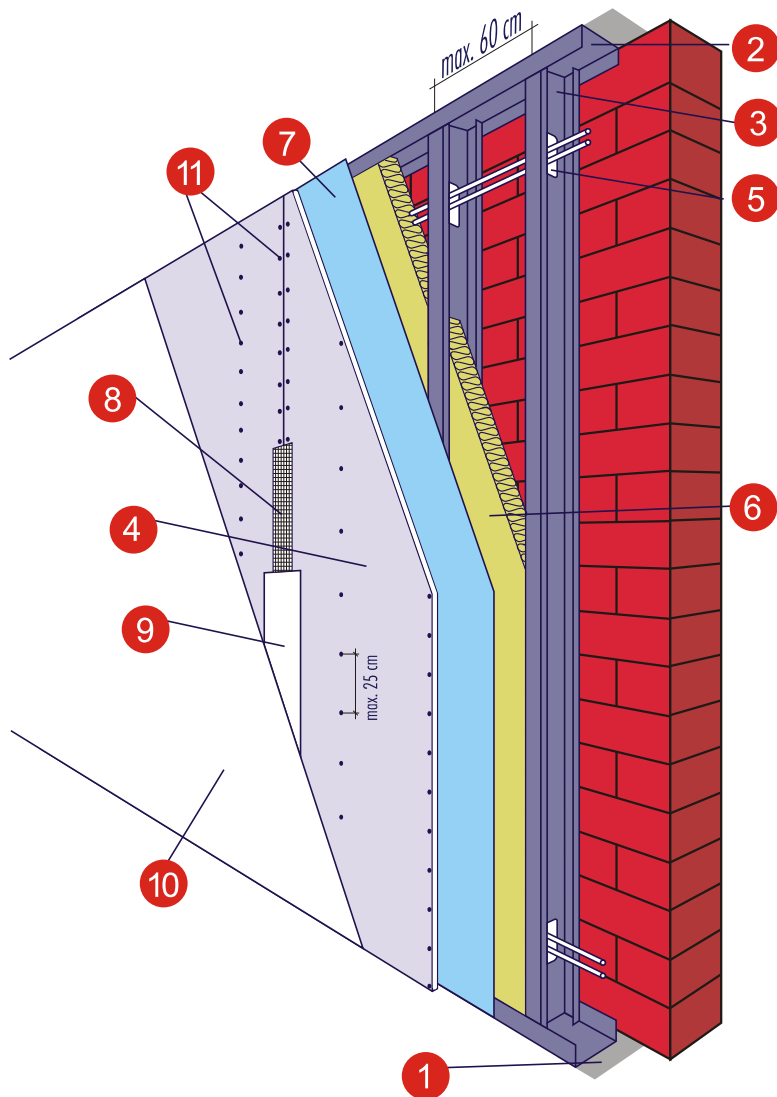
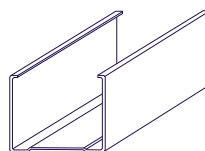


Krycia stena na oceleovej konštrukcii

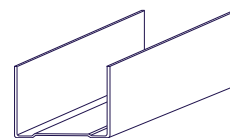


Časti krycej steny

1. Tesniaca páska
 2. Profil UW pripevnený k vodorovným nosným prvkom
 3. Profil CW (stĺpy) s maximálnym osovým rozstupom každých 600 mm
 4. Vrstva sadrokartónových dosiek Norgips S
 5. Otvory v stĺpoch na vedenie inštalačných káblov
 6. Izolácia z minerálnej vlny
 7. Paroizolačná fólia*
 8. Vystužovacia páska
 9. Hmota z tmeliacej sadry Norgips na použitie s vystužovacou páskou
 10. Ľubovoľná úprava povrchu, napr.: emulzná farba, akrylová farba, tapeta a pod.
 11. Skrutky do plechu
- *Akje potrebné používať.



Profil CW



Profil UW

Množstvo materiálov potrebných na vyhotovenie 1 m² krycej steny na oceleových profiloch s jedným obkladom zo sadrokartónových dosiek

Materiál	Jednotka	Spotreba na 1 m ²
Profil CW	m	1.8
Profil UW	m	0.8
Tesniaca páska	m	1.2
Upevňovacie kolíky	ks	1.5
Minerálna vlna	m ²	1
Sadrokartónová doska Norgips S	m ²	1
Skrutky do plechu 3,5x25	ks	15
Tmeliaca sadra	m ²	0.35
Vystužovacia páska	ks	1.3
Paronepriepustná fólia	m ²	1

