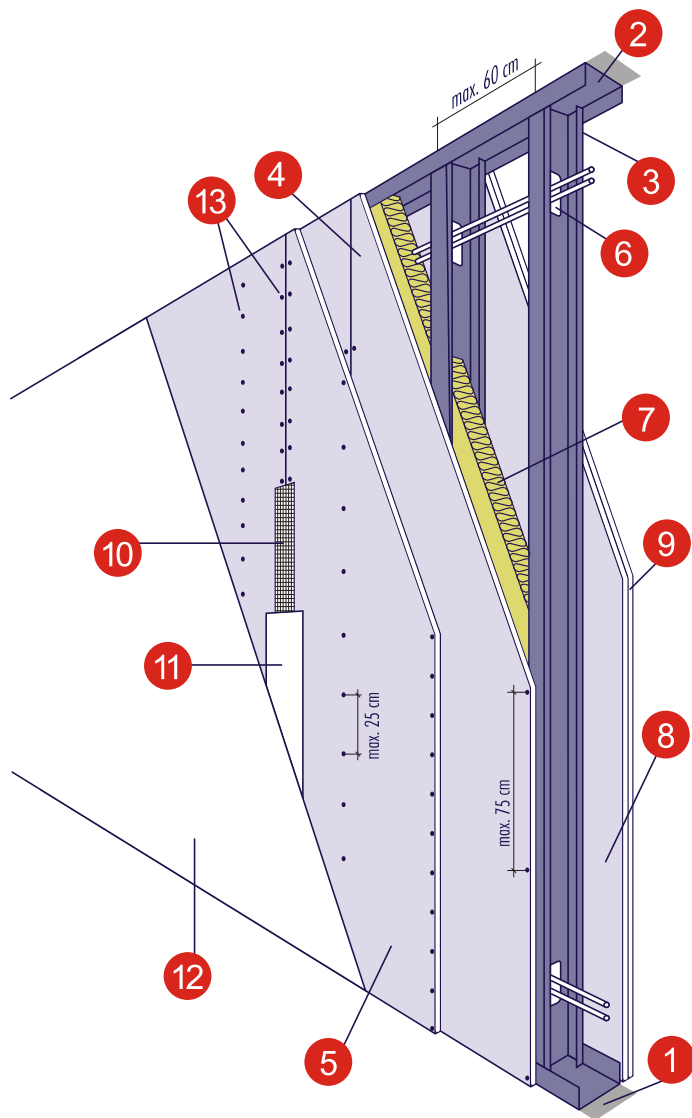
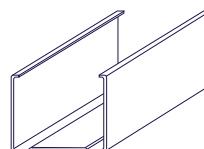


Deliaca stena na oceľovej konštrukcii

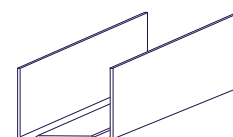


Časti deliacej steny

1. Tesniaca páska.
2. Profil UW pripevnený k vodorovným nosným prvkom.
3. Profil CW (stípy) s maximálnym osovým rozstupom každých 600 mm.
4. Prvá vrstva sadrokartónových dosiek Norgips S.
5. Druhá vrstva sadrokartónových dosiek Norgips S.
6. Otvory v stípmach na vedenie inštaláčnych káblov.
7. Izolácia z minerálnej vlny.
8. Prvá vrstva sadrokartónových dosiek Norgips S (2.strana).
9. Druhá vrstva sadrokartónových dosiek Norgips S (2.strana).
10. Vystužovacia páska.
11. Hmota z tmeliacej sadry Norgips na použitie s vystužovacou páskou.
12. Ľubovoľná úprava povrchu, napr.: emulzná farba, akrylová farba, tapeta a pod..
13. Skrutky do plechu



Profil CW



Profil UW

Množstvo materiálov potrebných na vyhotovenie 1 m² deliacej steny na oceľových profiloch s jedným obkladom zo sadrokartónových dosiek.

Materiál	Jednotka	Spotreba na 1 m ²
Profil CW	m	1.8
Profil UW	m	0.8
Tesniaca páska	m	1.2
Upevňovacie kolíky	ks	1.5
Minerálna vlna	m ²	1
Sadrokartónová doska Norgips S	m ²	2
Skrutky do plechu 3,5x25	ks	30
Tmeliaca sadra	kg	0.7
Vystužovacia páska	m	2.6

Množstvo materiálov potrebných na vyhotovenie 1 m² deliacej steny na oceľových profiloch s dvojitým obkladom zo sadrokartónových dosiek.

Materiál	Jednotka	Spotreba na 1 m ²
Profil CW	m	1.8
Profil UW	m	0.8
Tesniaca páska	m	1.2
Upevňovacie kolíky	ks	1.5
Minerálna vlna	m ²	1
Sadrokartónová doska Norgips S	m ²	4
Skrutky do plechu 3,5x25	ks	15
Skrutky do plechu 3,5x25	ks	30
Tmeliaca sadra	kg	1.2
Vystužovacia páska	m	2.6

